

幼保連携型
認定こども園

認定こども園△ロノキッズ 室の木幼稚園・プリスクール室の木

住所	港南区港南 3-35-20
電話	045-844-1107
駐車場	10台

●教育方針

恵まれた自然環境の中で健康な体と豊かな心を育てる。たくさんの体験を通してやりとげ力、考える力を培う。のびのびと遊ぶ中で豊かな人間関係を育む

●特色

静と動、集中と発散といった、メリハリのある保育時間を過ごします
又、広くて内容の充実した隣接「なかよし農園」で野の花摘み、果物や野菜の栽培、収穫、虫捕りなど自然の中で豊かな感性を育てます

●主な年間行事

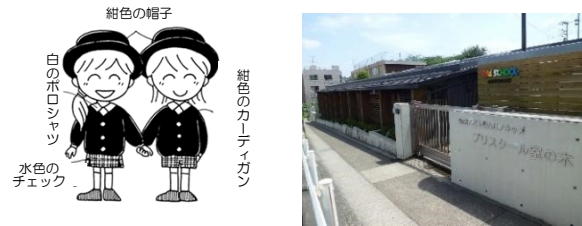
入園式・母狩り・親子遠足・土曜参観・じゃがいも掘り・お泊り会
夕涼み会・夏休み自由登園・栗拾い・動物村・運動会・さつまいも掘り
生活発表会・クリスマス会・餅つき・作品展・卒園式

●送迎バス運行 有 →送迎範囲はお問合せ下さい

●保育終了後の教室 有

●父母会 有 1,100円/年

●2歳児対象プレ教室 有 →「プレ教室」のページ参照



●未就園児対象の行事

※幼稚園の施設見学は事前にご予約下さい
「△ロノキッズ」(2歳児対象)年間登録料 500円
「△ロノキッズBaby」(1歳児対象)年間登録料 500円
「Puti/Apres puti」(0歳児対象)年間登録料 1,000円
月2回程度(開催日は園内掲示板、HPをご覧ください)

＜参加できる行事＞

オンライン入園説明会(HPより予約)

バス送迎	給食	お弁当	習い事	横浜預かり
○	○	○	○	○

	園児数	ｸﾞﾙｰﾌﾟ数	入園金	(入園金内訳) 入園受入準備金 30,000円 施設設備維持費 126,000円	2022年度 4月現在
年少	73人	4ｸﾞﾙｰﾌﾟ	156,000円		
年中	91人	3ｸﾞﾙｰﾌﾟ	—		
年長	81人	3ｸﾞﾙｰﾌﾟ	—		

※年中・年長の途中入園は受付しておりません

●保育時間

1号	基本保育時間	9:00~14:00
	一時預かり	7:30~保育~18:30 250円/時間
	横浜市 預かり保育	7:30~保育~18:30 幼稚園の夏・冬・春休みも実施
2・3号	標準時間	(月~土) 7:30~18:30
休園日	土(1号のみ) 日曜・祝日 年末年始(12月29日~1月3日)	

※慣れ保育…1週間程度

保育園定員数		受け入れ：6か月~					
年齢	0	1	2	3	4	5	合計
2・3号	6	7	10	11	11	11	56

●保育料以外の特定負担額など

	特定保育料	施設費	給食費
1号	7,000~10,000円/月	—	370円/食
2号	7,000~10,000円/月	—	7,000円/月
3号	—	—	保育料に含む

※詳細は園にお問合せ下さい



幼保連携型
認定こども園

幼保連携型
認定こども園

森が丘幼稚園

●教育方針

健康で明るい子・社会性・自主性のある子・情操豊かな子

●特色

広い園庭でいろいろな遊びを通して人間関係の基礎を築きます
畑での活動を通して自然の素晴らしさ、命の大切さを感じます
絵本に親しみ豊かな心を養います

●主な年間行事

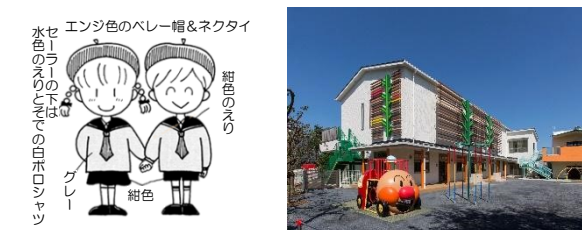
じゃがいも掘り遠足・夕涼み会・運動会
発表会・もちつき・移動動物園・誕生会

●送迎バス運行 有 →送迎範囲はご相談下さい

●保育終了後の教室 有

●母のサークル 有

●2歳児対象プレ教室 有 →「プレ教室」のページ参照



●未就園児対象の行事

※幼稚園の施設見学は事前にご予約下さい

＜参加できる行事＞

※園にお問合せ下さい

住所	港南区荻下 1-11-16	駐車場	6台
電話	045-844-0010	駐輪場	あり

バス送迎	給食	お弁当	習い事	横浜預かり
○	○	○	○	○

	園児数	ｸﾞﾙｰﾌﾟ数	入園金	2022年度 4月現在
年少	21人	1ｸﾞﾙｰﾌﾟ	105,000円	
年中	52人	2ｸﾞﾙｰﾌﾟ	95,000円	
年長	39人	2ｸﾞﾙｰﾌﾟ	65,000円	

●保育時間

1号	基本保育時間	月火木金 8:30~14:00 水 8:30~11:30
	一時預かり	14:00~18:00 300円/時間
	横浜市 預かり保育	7:30~8:30 14:00~18:30
2号 3号	標準時間	7:30~18:30
	延長保育	なし
休園日	日・祝日・年末年始	

※慣らし保育…1週間程度(お子さんの状況により対応)

保育園定員数		受け入れ：1歳~					
年齢	0	1	2	3	4	5	合計
2・3号	—	4	5	9	9	9	36

●保育料以外の特定負担額など

	特別教育充実費	施設費	給食費
1号	—	—	4,500円/月
2号	4・5歳 3,000円	—	7,500円/月
3号	1・2・3歳 5,000円	—	0円/月

※詳細は園にお問合せ下さい

