



子育てファミリーのための情報誌

# ちゅーりっぷ

Vol.39 (無料) 2011年9月1日発行

発行元 特定非営利活動法人ちゅーりっぷ

〒233-0011 横浜市港南区東永谷 1-19-7

NPO法人 ちゅーりっぷ

理事長 渡辺ひとみ

TEL/FAX 045-824-7770

E-Mail [toiawase@npo-tulip.com](mailto:toiawase@npo-tulip.com)

HP (URL) <http://www.npo-tulip.com/>

## 赤ちゃん連れでもらくらくOK!

東京スカイツリー®を

見に行こう!



### 2階建てオープンバス SKY BUS TOKYOで行く

# 東京バストライブ

子ども連れだと遠出は大変!「今話題の東京スカイツリーは、テレビで見るだけ(泣)」って人も多いのでは? そんな親子連れに、とっても手軽な「東京名所巡りのバストライブ」をご紹介します。

バスには乗ったままで約1時間!赤ちゃんはママのお膝の上で揺られながら、東京観光ができちゃいます。2階建てで屋根のないオープンバスだから、東京スカイツリーも全景が確認できるし、外の景色も良く見えるそんな東京バストライブに家族で出かけてみませんか?

今回は『東京タワー・レインボーブリッジコース』と『東京スカイツリー®・浅草コース』をご紹介します。

【お問合せ先】

スカイバス予約センター

03-3215-0008

受付時間 9:30~18:00

乗車1ヶ月前から予約受付可能  
当日購入もできます

ホームページ

<http://www.skybus.jp/>

バスのりば・チケットカウンター

東京都千代田区丸の内2-5-2

東京駅丸の内南口徒歩3分

三菱ビル前(丸ビル隣)

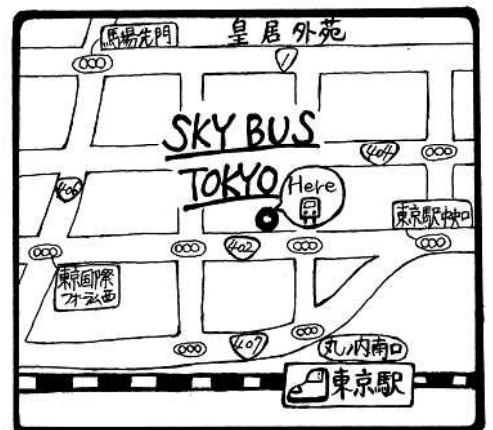
### 東京バストライブ体験報告

7月8日(金) 天気くもり

参加者 ママ5人 子ども2人

9:00	上大岡駅集合 京急線で横浜のりかえ 東海道線で東京駅へ
10:00	東京駅到着 丸の内南口 三菱ビル1階 チケットセンター到着
10:20	スカイツリーコース出発
10:40	東京タワーコース出発
11:40	両コース終了
12:00	近くのお店で昼食を食べる
13:20	帰途につく

### 東京駅からのバスのりば案内図

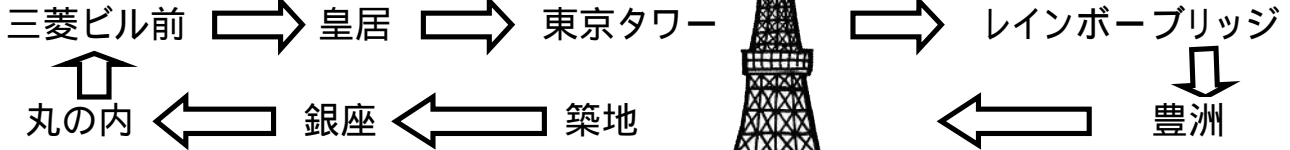


# 東京タワー・レインボブリッジコース 所要時間 約 50 分

大人料金 1700円  
 小人料金 800円  
 赤ちゃんはママの膝の上でOK

名所ではガイドさんが説明をしてくれます!

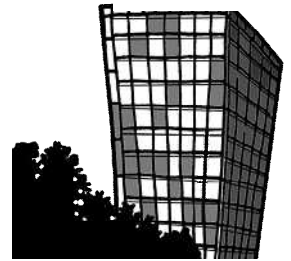
スタート



出発時刻
10:40
11:40
13:40
14:40
16:40



タワーの真下を通るのは、圧巻です!



体験感想

思っていたより座席もゆったりしていて、子どもを膝にのせても窮屈に感じませんでした。オープンバスなので風を感じ、普段は見れないような景色が見られて本当によかったです! (F)

オープンバスで開放されていて風が気持ちよかったです。座席も赤ちゃんを抱っこで乗るのも狭くなくよかったです。普段みられないような角度で建物が見られてよかったです。(S)

## 利用の際のご注意

- 傘(日傘も含む)をさしての乗車は危険なのでやめましょう。
- 天候不良の場合はレインコートの用意があります。
- スカイバスには屋根がないので暑さ・寒さ対策をしてね! 夏は帽子・冬は防寒対策をしましょう!
- 席は指定席です。予約の早い順番で自動的に席が決まります。天候不良で運休になった場合ご予約の方には運休のお知らせがあります。当日券の場合はスカイバス予約センターに電話で確認してください。
- バスの貸切を希望される方はお電話でお問合せしてください。人数は1~46名です。
- ペットボトルや水筒などフタ付の飲み物に限り持ち込み可能です。
- (特に真夏は熱中症予防のために水分補給を心がけましょう。)
- 大きな荷物やベビーカーは、バスの中で預かってもらえるので乗車時に係の人にお問い合わせください。

★★かんたんクッキング★かんたんクッキングかんたんクッキング★かんたんクッキングかんたんクッキング★かんたんクッキングかんたんクッキング★★

## ちゅーりっぷのスタッフの簡単おかず 炊飯器de里芋のともあえ

木オ料

- 冷凍里芋 1/2袋 (150g 10個くらい)
- 日本酒 大さじ 1 1/2
- ① 砂糖 大さじ 1/2 ・しょうゆ 小さじ 2
- ② ピーナッツパウダー 大さじ 2
- ※ピーナッツパウダーのほか、すりゴマでも出来ます。

- ① 水加減などをいつも通りに炊く状態にした炊飯器の中に、冷凍里芋を入れ炊飯する。  
※炊くお米の量は2合以上がいいでしょう。
- ② すり鉢に日本酒を入れ、レンジに1分かける。
- ③ ②に①と炊いた里芋2~3個(1/4が目安)を入れてすりつぶし、あえ衣を作る。
- ④ 残りの里芋を半分に切り、③であえて出来上がり!!  
※すり鉢すり鉢に木がなければ、ボールとフォークでも作れます。



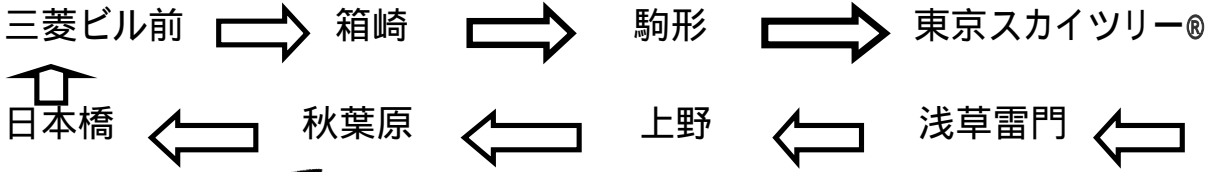
箸休めとして  
 小皿のおかずによ  
 水気が出ないのど  
 お弁当のおかずによ



# 東京スカイツリー®・浅草コース 所要時間 約80分

大人料金 1800円  
 小人料金 900円 赤ちゃんはママの膝の上でOK

スタート



実際に見ると  
やっぱり高~い!



出発時刻

10:20
12:20
14:20
16:20



今回2歳の息子と体験しました。乗り物大好きなので電車に乗るだけで大喜び 東京駅でも間近で新幹線を見られるなどバスツアーに参加する前にも楽しみがありました！バスは屋根がないのでスリル満点です！バスガイドさんの話も分かりやすく時間はあっという間でした！！次回は他のコースで参加したいです。(K)

オープンバスに初めて乗りましたが、吹き込んでくる風がとても気持ち良かったです。「東京スカイツリー®・浅草」コースは高架下を通ることが多かったので、オープンバスならではの迫力が体験できました。次は幼稚園の息子連れてツアーに参加したいです。(D)

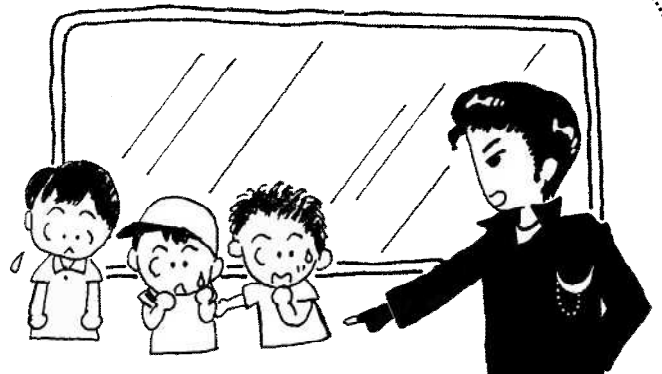
## 【バスの楽しみだけじゃない！東京駅には子どもたちやママがうれしいこんな特典も】

今回のバスドライブは、「東京駅」まで電車にも乗れるから喜びもいっぱいあるよね。その上、なんと「品川駅」を過ぎた頃からは、新幹線が隣を走ったり、二階建ての電車もたくさん見れたよ 実際に「東京駅」ホームでは、新幹線の「こまち」「あさま」「Max」が停車しているのを見て、子ども達が大興奮！！今話題の「はやて」にも、うまく時間が合えば目の前で見ることも出来るかも。それから、東京駅周辺にはお洒落なお店や少し豪華なランチができるお店もいっぱいあるよ！！出かける前にネット検索でランチのためのお店をピックアップしておこう。今回は近くにある「和食」のお店でランチをしました。個室で座敷になっていたから、赤ちゃん連れにはピッタリでした

## 子育てエピソード

地下鉄に息子と乗ったら、一番前の運転席が見えるドアに小学生が3人へばりついてた。見子はそのまじたくてしようがないけれど「阻まれてのぞけない。その様子を見ていた今時珍しいオールバックヘアスタイルで全身黒服のいらにも小布さうなあんちゃんが、「お見せやめよ」と声をかけ前に行かせてくれた。母はちょっと冷や汗が出たけれど、人は見かけによらないと思った。

幼稚園懇話会に向かった大雨の日。園庭の水溜りやぬかるみに、子どもが強きにつ、こんで行き、案の定ズボンがぐしゃぐしゃになった。彼は下馬太箱で濡れたズボンを脱ぎ、パンツ姿で懇話会開始を待つ母たちの教室に登場。 あ〜あ。



読者のお子さんの楽しい子育てエピソードを掲載します。みなさんの日常のくすっと笑える体験や困った体験など、メールまたはFAXでお寄せ下さい。お待ちしております。メールアドレス toiawase@npo-tulip.com FAX 045-824-7770

NPO法人ちゅーりっぷ

**ちゅーりっぷ幼稚園 保育園 2011**  
**本体¥1,200+税 好評発売中!**

幼稚園選びの必須アイテムとして大好評の幼稚園特集が保育園特集と1冊になって発売中です。港南・栄・戸塚・金沢区の幼稚園・保育園のことからこの1冊にお任せください!

**電話・FAX での郵送販売を承ります。**

電話番号:045-840-5883

(日・月・祝日を除く 9:30~17:00)

FAX 番号:045-848-0688(常時)

在庫がなくなり次第販売終了となりますので、お早めどうぞ!

**はっちからのお知らせ**

東日本大震災チャリティーイベント「はっち祭」を行います。

日時:10月16日(日)

午前10時~12時

場所:港南スポーツセンター

第一体育室

内容:緑日・ゲーム・フリマなど楽しい催しがたくさん!

入場無料(ただし一部費用のかかるものもあります。)

上履きをご持参ください。

なお、10月15日(土)は、施設点検およびはっち祭準備のためはっちは休館します。

毎回大好評の保育付きリフレッシュ講座「ママのための心のサロン」に参加しませんか?

お子さんはちゅーりっぷのスタッフが別室にてお預かりいたします。

ちょっとだけお子さんと離れてママもたまにはリフレッシュしましょう!

詳細はHPをご覧ください。お申し込みもHPからできます。

<http://www.npo-tulip.com/k-salon/>

横浜市親と子のつどいの広場事業 おやこのひろば「ちゅーりっぷカフェ」

家庭的な戸建てのひろばに来てゆったり親子で過ごしませんか?

開催日 火・水・木曜日と月1回金曜日 AM9:30~PM2:30

利用料 1日親子1組500円(ランチスープとママのお茶が出来ます)

初めての人には、お試し料金600円で1回だけ体験ができます

おやこのひろば「ちゅーりっぷカフェ」は会員制です。

お試しの後は「2011年度ちゅーりっぷサポートメンバー」に入会してご利用ください。

ご自宅から遠い場合は送迎を利用することができます。(待ち合わせ場所:港南台駅・上永谷駅・港南中央など)

また自家用車を利用してお越しいただく場合は、駐車場を確保しますので事前に希望の日程をご連絡ください。

ちゅーりっぷカフェ連絡先

横浜市港南区東永谷1-19-7

tel/fax 045-824 7770



ちゅーりっぷカフェの絵本

月に2度「えほんの日」があります

港南図書館からスタッフが楽しんで選んできて、

えほんの日や親子でチャレンジの時に読み聞かせを

しています。紙芝居も何点が借りてきていて、常に30冊

ほど置いてあります。お気に入りの絵本をさがしてね!



コラボレーションひろば

地域のサロンにおでかけして、親子あそびをします!

日野第一子育てサロン

9月8日(木) 10:00~11:30

場所:日野第一連合町内会館



9月			
火	水	木	金
		1	2
6 タッチケア	7	8 休館 コラボ	9
13 3	14 えほん	15 えほん	
20 親子で チャレンジ	21 親子で チャレンジ	22	
27	28	29	

10月			
火	水	木	金
4	5	6	7
11 えほん	12	13 えほん	
18 タッチ ケア	19	20	
25 親子で チャレンジ	26 親子で チャレンジ	27	

11月			
火	水	木	金
1	2	3 祝日休館	4
8	9 えほん	10 えほん	
15 タッチ ケア	16	17 休館	
22 親子で チャレンジ	23 祝日休館	24 親子で チャレンジ	
29	30		

本誌からの無断転載・転写はご遠慮ください。

次回のちゅーりっぷ Vol.40 は2011年12月1日発行!お楽しみに!

この情報誌は横浜市南部地域の行政施設などに設置していただいています。ご自由にお持ち下さい。

